



**ГОСУДАРСТВЕННЫЙ КОМИТЕТ ПСКОВСКОЙ ОБЛАСТИ
ПО ЗДРАВООХРАНЕНИЮ И ФАРМАЦИИ**

ПРИКАЗ

от 05.04.2016 № 635
г. ПСКОВ

Об утверждении порядка
маршрутизации пациентов при
подозрении или выявлении
злокачественного новообразования

В целях совершенствования оказания медицинской помощи больным с онкологическим заболеваниями, повышения доступности и качества оказания медицинской помощи, реализации приказа Государственного комитета Псковской области по здравоохранению и фармации от 12.08.2016 № 742 «Об утверждении Положения об организации оказания медицинской помощи взрослому населению на территории Псковской области по профилю «Онкология»»,

ПРИКАЗЫВАЮ:

1. Утвердить порядок маршрутизации взрослого населения при подозрении или выявлении злокачественного новообразования в соответствии с приложениями № 1 и № 2 (далее – Порядок).
2. Главным врачам медицинских организаций:
 - 2.1. Довести до сведения всех медицинских работников настоящий Порядок маршрутизации, в том числе до средних медицинских работников, ведущих самостоятельный прием или принимающих участие в оказании скорой медицинской помощи.

Кенд Р. Юз

2.2. Обеспечить соблюдение маршрутизации при оказании первичной медико-санитарной, скорой и специализированной медицинской помощи в соответствии с Порядком.

3. Главному внештатному специалисту по онкологии Государственного комитета Псковской области по здравоохранению и фармации Т.М. Боровцовой оказывать главным врачам медицинских организаций Псковской области методическую помощь по исполнению Порядка.

4. Главному врачу ГКУЗ ПО «Медицинский информационно-аналитический центр» А.В. Захарову разместить настоящий приказ на сайте Государственного комитета Псковской области по здравоохранению и фармации и в сетевом ресурсе «Нормативно-правовые акты Псковской области».

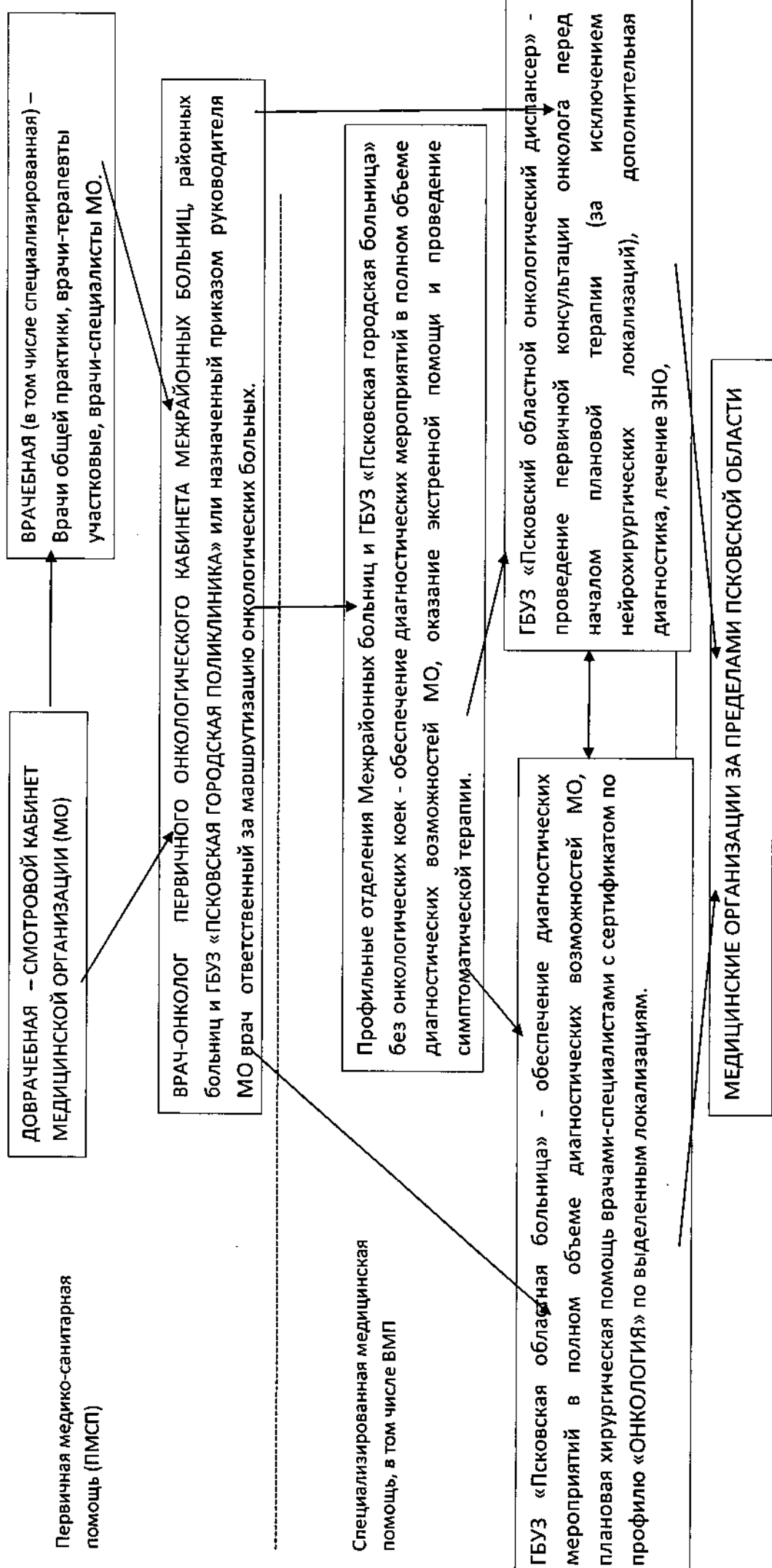
5. Контроль за исполнением приказа возложить на заместителя председателя комитета И.А. Хлынова.

Председатель комитета



И.И.Потапов

СХЕМА МАРШРУТИЗАЦИИ БОЛЬНЫХ СО ЗЛОКАЧЕСТВЕННЫМИ НОВООБРАЗОВАНИЯМИ В СИСТЕМЕ ЗДРАВООХРАНЕНИЯ ПСКОВСКОЙ ОБЛАСТИ



ПРИМЕЧАНИЕ: ОНКОЛОГИЧЕСКИЕ БОЛЬНЫЕ С ЛОКАЛИЗАЦИЯМИ ПО ПРОФИЛЮ «НЕЙРОХИРУРГИЯ» НАПРАВЛЯЮТСЯ ТОЛЬКО В ГБУЗ «ПСКОВСКАЯ ОБЛАСТНАЯ КЛИНИЧЕСКАЯ БОЛЬНИЦА» В РАМКАХ СХЕМЫ МАРШРУТИЗАЦИИ.

Порядок маршрутизации

пациентов при подозрении или выявлении злокачественного новообразования.

№ п/п	Административная территория	Первичная медико-санитарная помощь (ПМСП) осуществляется амбулаторно или в дневном стационаре при поликлинике и (или) на дому	Первичная специализированная помощь (ПСП) осуществляется амбулаторно или в дневном стационаре при поликлинике и (или) на дому	Специализированная помощь, в том числе ВМП осуществляется в стационаре или в дневном стационаре при стационаре
Северный маршрут				
1	Псков		Осуществляется врачом онкологом ПОК городской поликлиники	ГБУЗ «Псковский областной онкологический диспансер» или ГБУЗ «Псковская областная клиническая больница» - гематология и хирургический этап лечения по профилю: -нейрохирургия -торакальная хирургия -челюстно-лицевая хирургия -урология -ортопедия -офтальмология
2	Гдовский р-н		ПОК Гдовской РБ	
3	Псковский р-н		ПОК Псковской МБ	
4	Палкинский р-н			
5	Порховский р-н		ПОК Порховской МБ	
6	Дновский р-н			
7	Дедовический р-н		ПОК Дедовической РБ	
8	Стругокрасненский р-н		ПОК Стругокрасненской МБ	
9	Плюсский р-н			
10	Печорский р-н		ПОК Печорской РБ	
11	Опочецкий р-н		ПОК Опочецкой МБ	
12	Красногородский р-н			
13	Пушкиногорский р-н		ПОК Пушкиногорской МБ	

14	Новоржевский р-н			
15	Островский р-н		ПОК Островской МБ	
16	Пыталовский р-н			
Южный маршрут				
17	Г. Великие Луки		ПОК Великолукской МБ	Великолукский филиал ГБУЗ «ПООД» или ГБУЗ «Псковская областная клиническая больница» - гематология и хирургический этап лечения по профилю: -нейрохирургия -торакальная хирургия -челюстно-лицевая хирургия -урология -ортопедия -офтальмология
18	Великолукский р-н			
19	Куньинский р-н			
20	Бежаницкий р-н		ПОК Бежаницкой МБ	
21	Локнянский р-н			
22	Невельский р-н		ПОК Невельской МБ	
23	Усвятский р-н			
24	Новосокольнический р-н		ПОК Новосокольнической МБ	
25	Пустошкинский р-н			
26	Себежский р-н		ПОК Себежской РБ	

* Оказание плановой хирургической помощи в ГБУЗ «Псковская областная клиническая больница» осуществляется врачами специалистами, имеющими сертификат онколога, во всех остальных случаях только после консультации онколога ГБУЗ «Псковский областной онкологический диспансер».

** Скорая медицинская помощь оказывается фельдшерскими выездными бригадами, врачебными выездными бригадами скорой медицинской помощи отделений и станций скорой медицинской помощи в экстренной или неотложной форме вне медицинской организации, а также в амбулаторных и стационарных условиях при состояниях, требующих срочного медицинского вмешательства.

При возникновении у пациента осложнений злокачественного новообразования, угрожающих жизни, лечебные мероприятия по их коррекции должны быть выполнены немедленно в ближайшей дежурной медицинской организации.